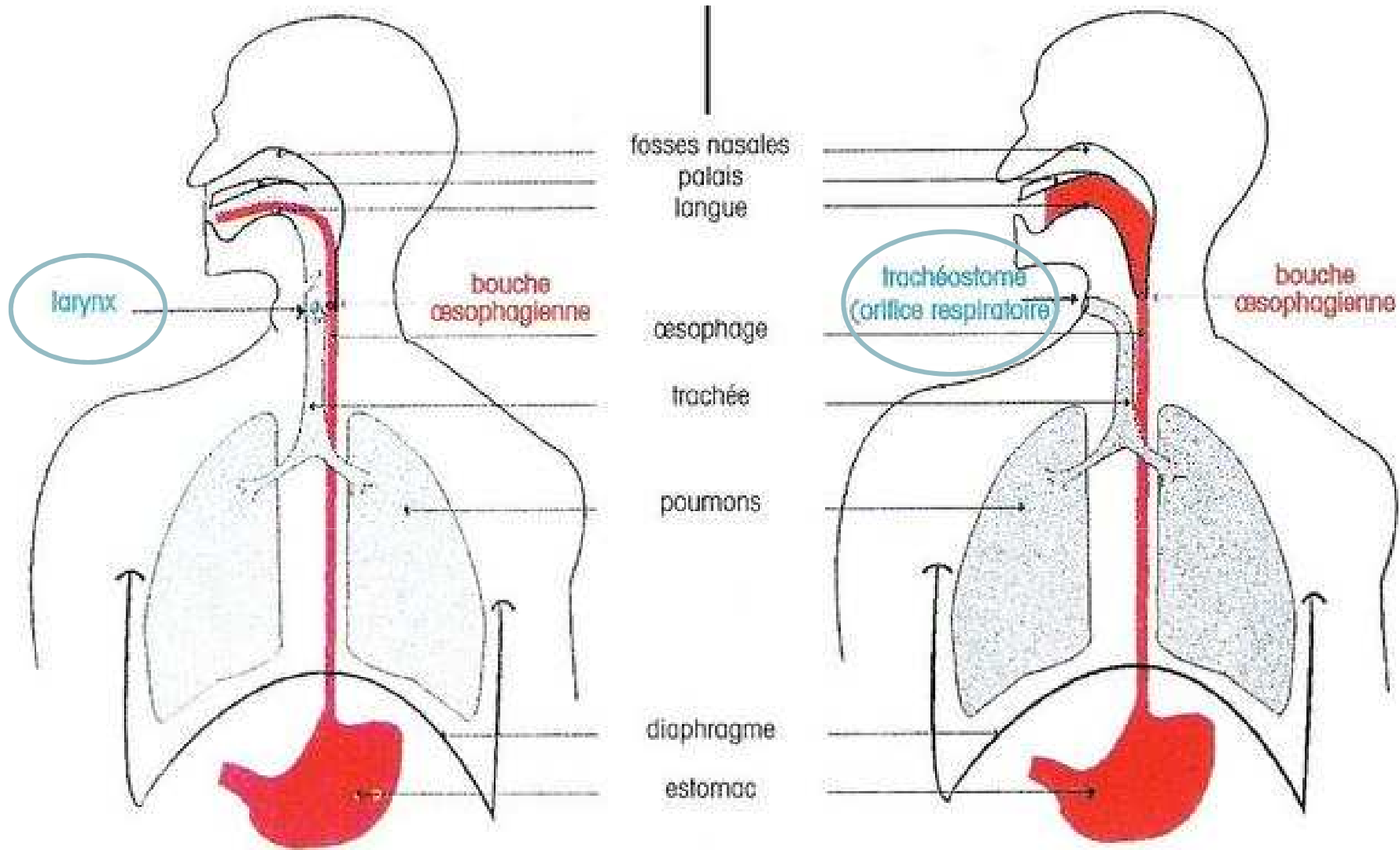


**REHABILITATION
VOCALE après LARYNGECTOMIE
TOTALE**

Clémence JEUFROY
NARCCO II, 20 octobre 2012



ALTERATION DE LA QUALITE DE VIE

PHONATION

RESPIRATION

4 possibilités...

Voix oesophagienne

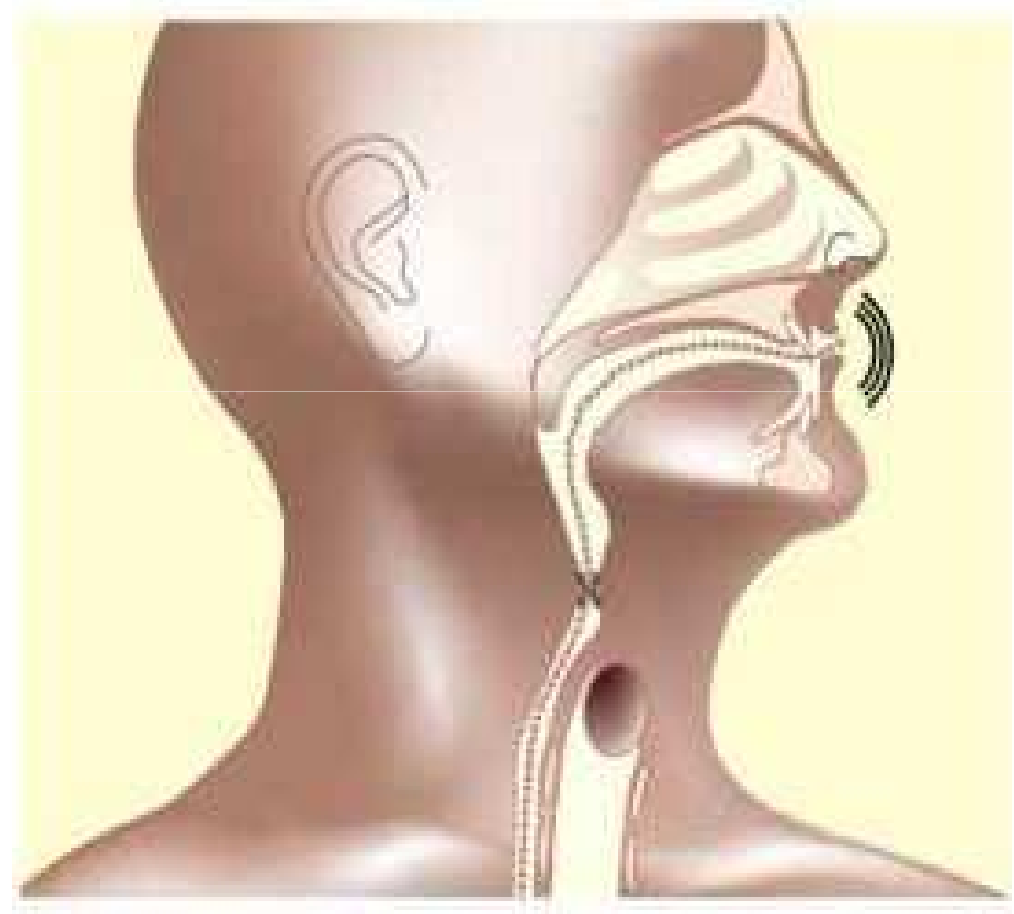
Laryngophone

Shunt phonatoire

Implant phonatoire

Voix oesophagienne

Air buccal est "avalé "
puis ressort de
l'œsophage sous forme
d'éruktion sonore et
volontaire



Voix oesophagienne

Avantages

Mains libres

Inconvénients

Apprentissage
long et difficile

Voix oesophagienne

- Qualité vocale : Médiocre
 - => Faible intensité, débit saccadé, expression réduite
- Rééducation : Longue
 - M1
 - de 3 à 18 mois

Laryngophone

- Prothèse phonatoire électrique
- Membrane au contact de la peau qui entraîne une vibration
- Appliqué sous le menton ou la joue
- Modulation de sons par la cavité buccale



Laryngophone



Avantages



Aucun apprentissage

Facile d'utilisation

Inconvénients

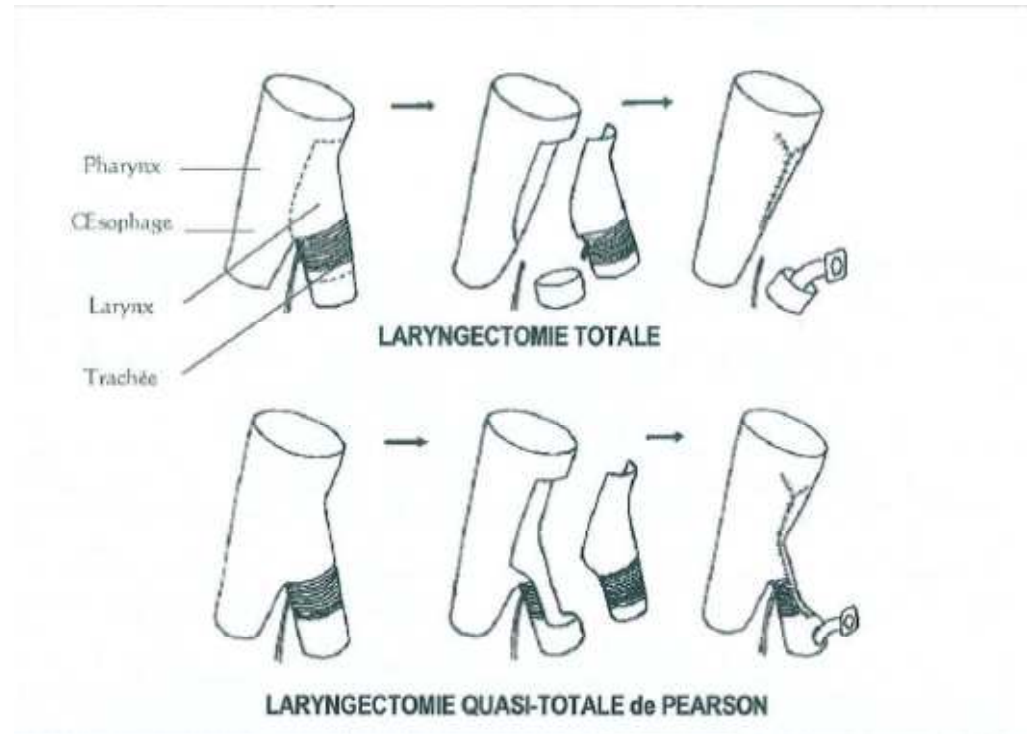
Besoin des mains

Laryngophone

- Qualité vocale : Robotique
- Outil de dépannage

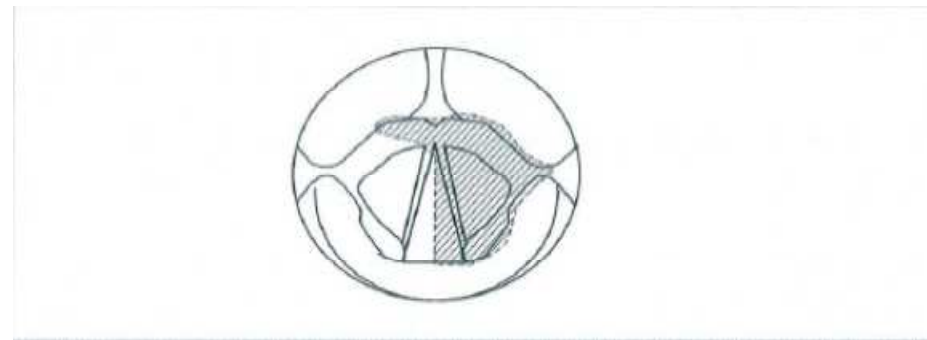
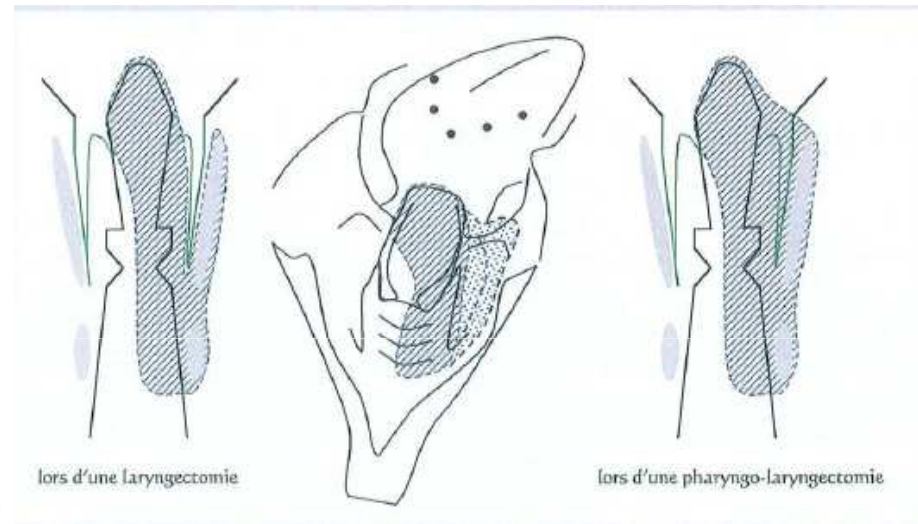
Shunt phonatoire

- Laryngectomie quasi totale type Pearson
- Sont conservés :
 - Un aryténoïde
 - Un nerf laryngé sup et inf (sensibilité et motricité)
 - Armature cartilagineuse (1/2 cricoïde)



Shunt phonatoire

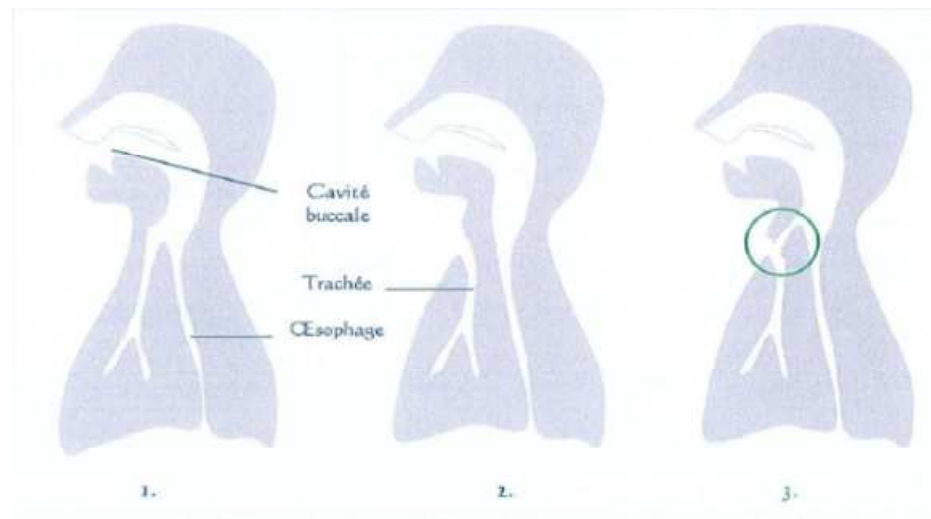
Le shunt trachéo-laryngo-pharyngé se comporte comme une néo-glotte en expiration. Il est innervé par le nerf récurrent préservé du côté sain : une constriction a lieu pendant la déglutition, ce qui empêche les fausses routes alimentaires.



Shunt phonatoire

Avantages

Inconvénients



Adaptation

Pas de rééducation

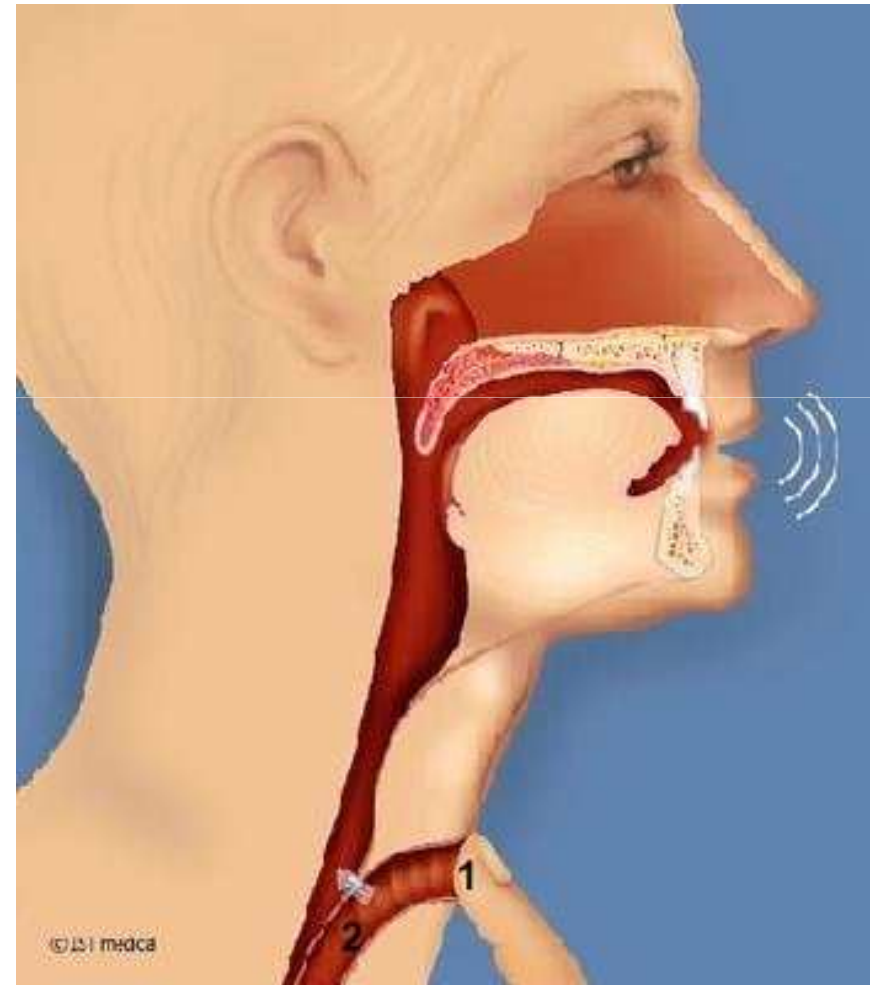
Fermer le
trachéostome pour
parler

Shunt phonatoire

- Qualité vocale : Bonne qualité
=> Proche de la voix laryngée
- Rééducation : Rapide
 - Dès J8
 - Assez facile

Implant phonatoire

- Air pulmonaire expiré traverse l'implant
- => passe dans l'œsophage
- => vibration de l'œsophage



Implant phonatoire

Avantages

Inconvénients

Education

1. Fermer le trachéostome
2. Entretien quotidien
3. Fuites intra ou extra-prothétiques
4. Mycoses

Implant phonatoire

- Qualité vocale : Bonne

=> Proche de la voix laryngée

- Rééducation : Rapide

– Dès J15, dès la cicatrisation

